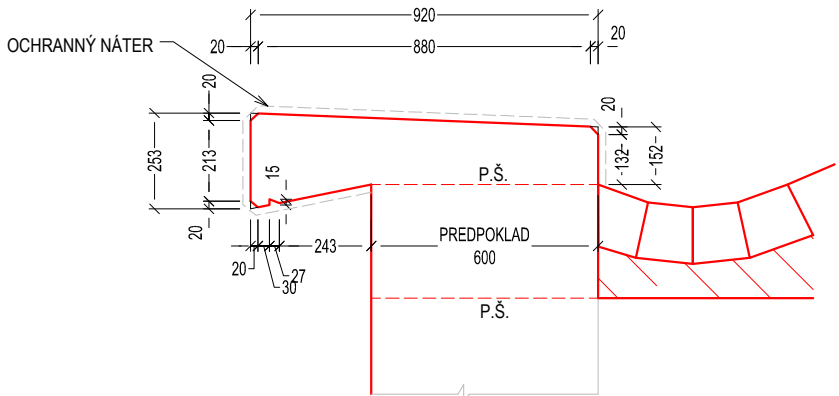
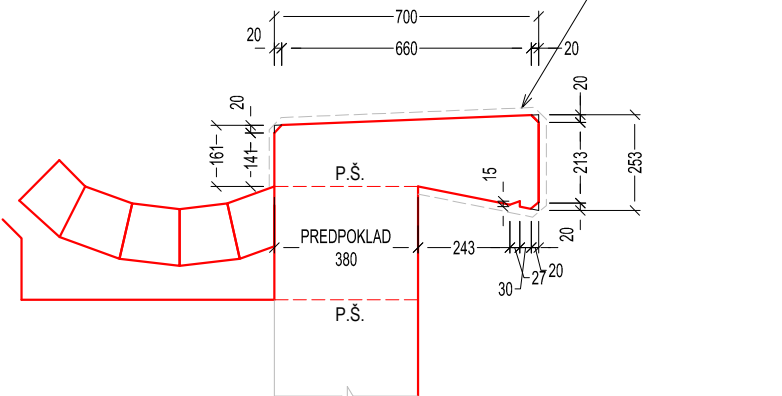


SO 314 -00 TVAR A VÝSTUŽ RÍMS A ČIEL

TVAR RÍMSY A ČELA VTOK M 1:20



TVAR RÍMSY A ČELA VÝTOK M 1:20

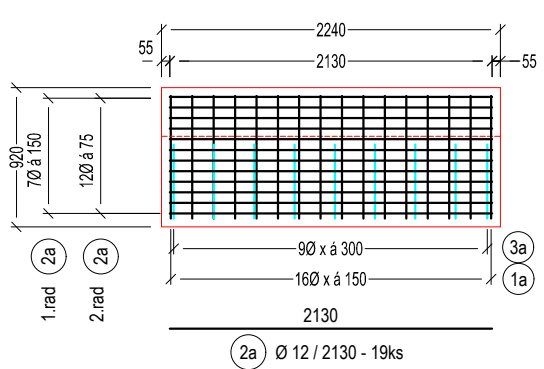


NAJMENŠIE VNÚTORNÉ PRIEMERY ZAKRIVENIA

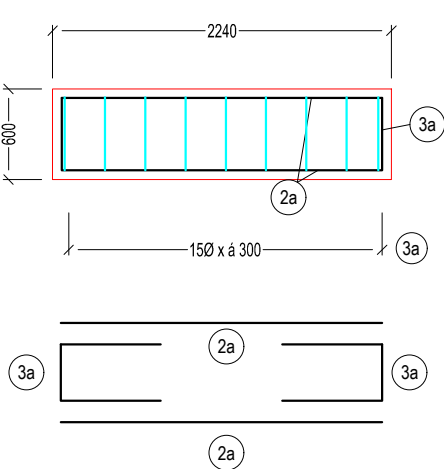
| HÁKY, STRMENE A SLUČKY  |        | OHYBY A INÉ ZAKRIVENIA |        |
|---|--------|------------------------|--------|
| Ø [mm]  | D [mm] | c [mm]                 | D [mm] |
| ≤ 16  | 4 Ø    | c ≥ 100 mm<br>c ≥ 7 Ø  | 10 Ø   |
| > 16  | 7 Ø    | c ≥ 50 mm<br>c > 3 Ø   | 15 Ø   |
|   |        | c ≥ 50 mm<br>c ≤ 3 Ø   | 20 Ø   |
| c = najmenšia betónová krycia vrstva v smere kolmom na rovinu prúta |        |                        |        |

| VÝKAZ VÝSTUŽE   |                |              |        |                      |        |        |
|-----------------|----------------|--------------|--------|----------------------|--------|--------|
| POL.            | PROFIL<br>[mm] | DĽŽKA<br>[m] | KS     | DĽŽKA PODĽA PRIEMERU |        |        |
|                 |                |              |        | 10                   | 12     | 16     |
| 1a              | 10             | 1,235        | 16     | 19,76                |        |        |
| 1b              | 10             | 1,015        | 41     | 41,615               |        |        |
| 2a              | 12             | 2,13         | 27     |                      | 57,51  |        |
| 2b              | 12             | 3,195        | 44     |                      | 140,58 |        |
| 3a              | 16             | 1,795        | 15     |                      |        | 26,925 |
| 3a              | 16             | 1,69         | 21     |                      |        | 35,49  |
| DĽŽKA SPOLU     |                |              | [m]    | 61,375               | 198,09 | 62,415 |
| HMOTNOSŤ        |                |              | [kg/m] | 0,617                | 0,888  | 1,578  |
| HMOTNOSŤ        |                |              | [kg]   | 37,87                | 175,90 | 98,49  |
| HMOTNOSŤ SPOLU  |                |              | [kg]   | 312,26               |        |        |
| HMOTNOSŤ CELKOM |                |              | [kg]   | 312,26               |        |        |

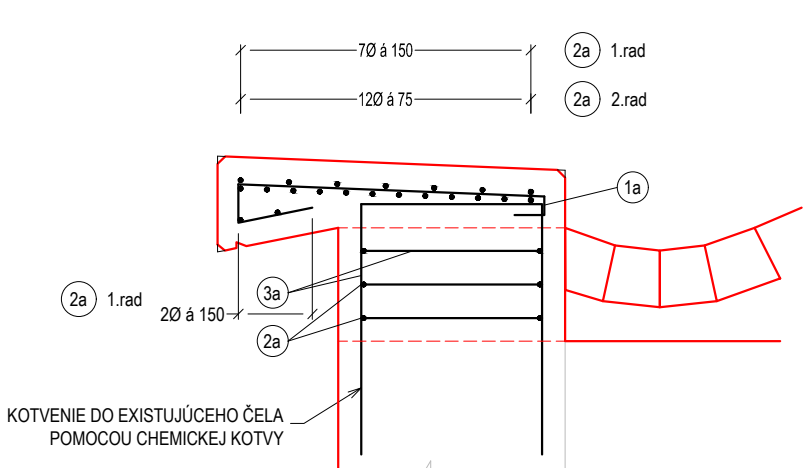
VÝSTUŽ RÍMSY NA VTOKU - PÔDORYS M 1:50



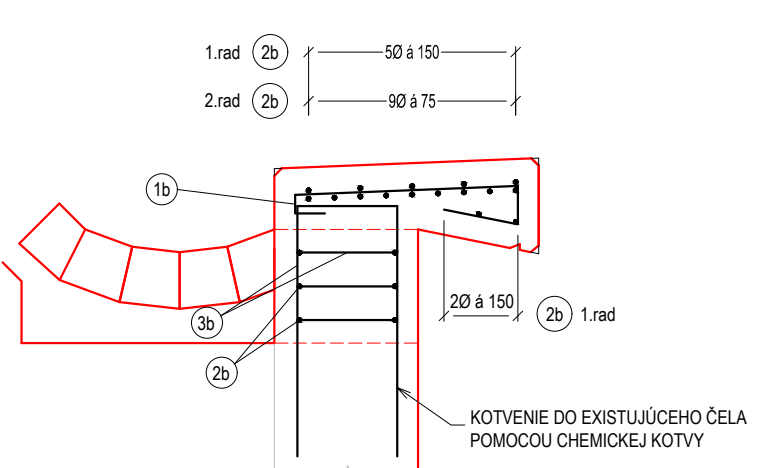
VÝSTUŽ ČELA NA VTOKU - PÔDORYS M 1:50



VÝSTUŽ RÍMSY A ČELA VTOK M 1:20



VÝSTUŽ RÍMSY A ČELA VÝTOK M 1:20



VÝŇATOK Z KONŠTRUKČNÝCH ZÁSAD  
PODĽA STN EN 1992-2

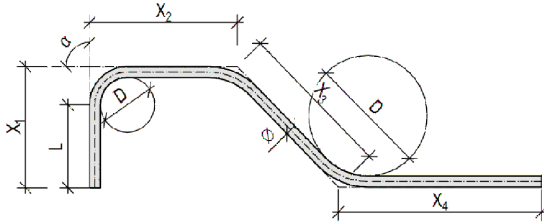
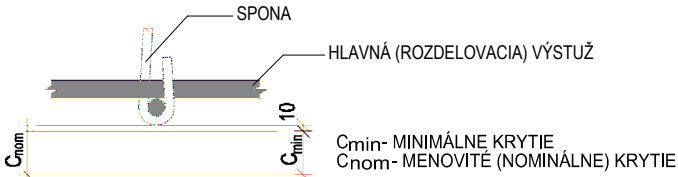


SCHÉMA KRYTIA VÝSTUŽE S BETÓNOM



ŠPECIFIKÁCIA BETÓNU:

PODĽA STN EN 206+A2

RÍMSA C 35/45 - XC4, XD3, XF4 (SK) - CI 0,4 - Dmax16 - S3

ŠPECIFIKÁCIA OCELE:

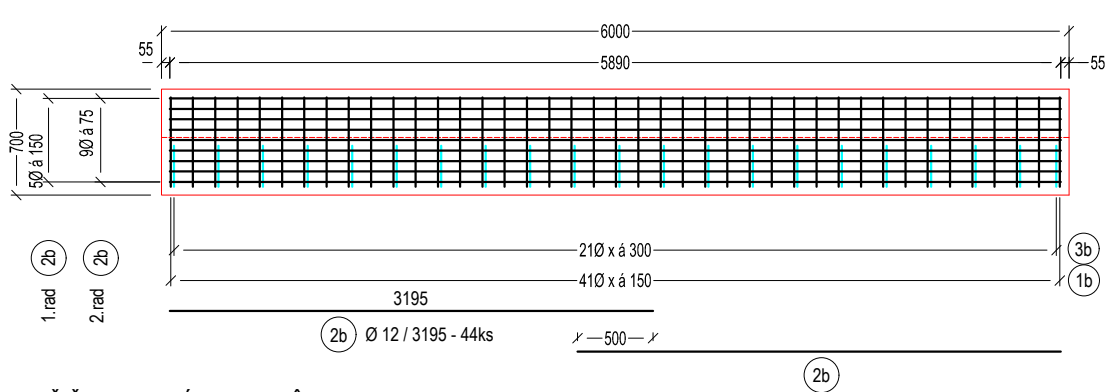
DLE STN EN 10080 A STN 42 0139

VÝSTUŽ B 500B

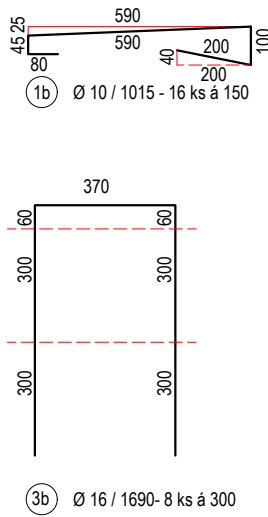
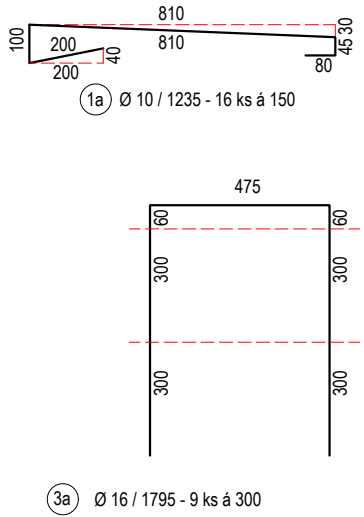
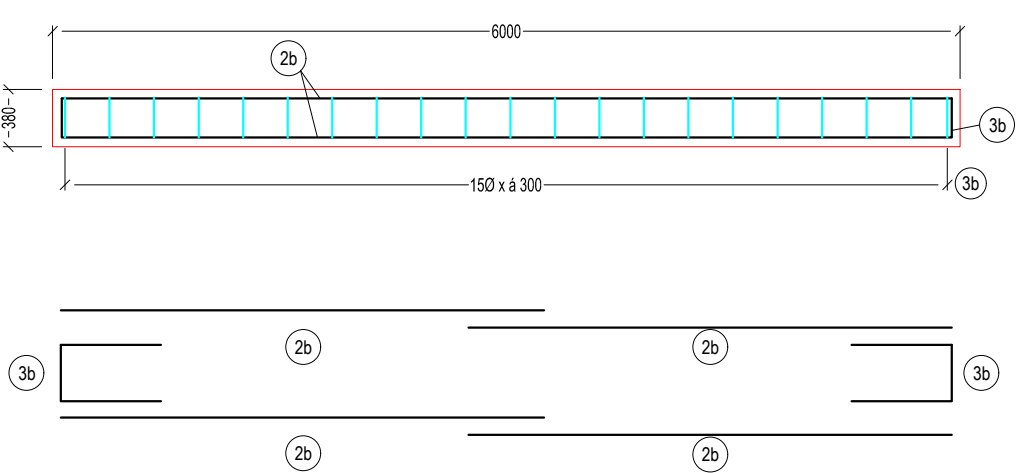
POZNÁMKY:

- PRI POUŽITÍ VLÁKNOBETÓNU JE POTREBNÉ UPRAVIŤ VÝSTUŽ RÍMSY.
- VŠETKY BETÓNOVÉ PLOCHY V STYKU SO ZEMINOU BUDÚ OPATRENÉ 1x PENETRAČNÝM A 2x ASFALTOVÝM NÁTEROM ZA STUDENA.
- NOVÉ ÚPRAVY OKOLO PROPUSTKY SÚ NAVRHNUTÉ NA ZÁKLADE ZAMERANIA TERÉNU GEODETOM. ZAMERANÝ TERÉN MÔŽE BYŤ ROZDIELNY V POROVNANÍ SO SKUTOČNOSŤOU. V TAKOM PRÍPADE BUDE POTREBNÉ PRÍSPŮSOBIŤ GEOMETRIU NAVRHOVANÝCH ÚPRAV PROPUSTKY.

VÝSTUŽ RÍMSY NA VÝTOKU - PÔDORYS M 1:50

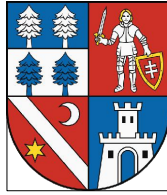



VÝSTUŽ ČELA NA VÝTOKU - PÔDORYS M 1:50



DĹŽKY KONCOVÝCH ÚPRAV

| α[°] | L [mm]   |         |
|------|----------|---------|
|      | POZDĹŽNA | STRMENE |
| 90 ≤ | ≥ 5 Ø    | ≥ 10 Ø  |
| <150 | ≥ 5 Ø    | ≥ 70    |
| ≥150 | ≥ 5 Ø    | ≥ 5 Ø   |
|      |          | ≥ 50    |

|  |  |   |                      |
|--|--|---|----------------------|
| OBJEDNÁVATEĽ:  |  | ZHOTOVITEĽ:   |                      |
|    |  |   |                      |
| BANSKOBYSŤRICKÝ<br>SAMOSPRÁVNÝ KRAJ  |  | AFRY CZ s.r.o.<br>ORGANIZAČNÁ ZLOŽKA SLOVENSKO<br>PLYNÁRENSKÁ 7/A<br>821 09 BRATISLAVA<br>tel.: +421 908 136 191<br>www.afry.cz |                      |
| Námestie SNP 23,<br>974 01 Banská Bystrica   |  |   |                      |
| HLAVNÝ INŽINIER PROJEKTU:  | ZODPOVEDNÝ PROJEKTANT:                 | VYPRACOVAL:   | KONTROLOVAL:         |
| Ing. Ľubica Cigerová   | Ing. Jozef Filipovič                   | Ing. Lukáš Szabó  | Ing. Ľubica Cigerová |
| NÁZOV STAVBY:  |  |   |                      |
| REKONŠTRUKCIA CESTY A MOSTOV II/527<br>VEĽKÝ KRŤÍŠ - SUCHÁŇ (HRANICA OKRESU VK/KA);<br>KUMULATÍVNE STANIČENIE KM 48,947 - 67,587; V.ETAPA; ÚSEK 3. |  |   |                      |
| STAVEBNÝ OBJEKT:   | SO 314-00 PRIEPUST P82424 V CKM 64,916 |   |                      |
| PRÍLOHA:   | TVAR A VÝSTUŽ RÍMS A ČIEL              |   |                      |
| KRAJ / OKRES:  | Banskobystrický / Veľký Krťiš          | ČASŤ:   | VÝKRES Č.:           |
| DÁTUM:   | 12/2023                                | D.  | 3.                   |
| STUPEŇ:  | DSPRS                                  |   |                      |
| MIERKA:  | 1:50, 1:20                             |   |                      |
| POČET A4:  | 3xA4                                   |   |                      |
| Č. ZÁKAZKY   | 2023/0206                              |   |                      |
| ČÍSLO SÚPRAVY:   |  |   |                      |